

campus

L'INCONTRO
CHE DÀ
VALORE AL
TUO VIAGGIO.

INDICE

- ◆ Mission, Vision e Valori pag. 4-7
 - ◆ Fattore Camplus pag. 8-9
 - ◆ La nostra storia pag. 10-11
 - ◆ Camplus oggi pag. 12-13
 - ◆ Camplus domani pag. 14-17
 - ◆ Proposte diverse, vision unica pag. 18-31
 - ◆ Partnership Camplus pag. 32-35
 - ◆ Hum.us: Affinity Food Space pag. 36-39
 - ◆ Le città Camplus pag. 40-93
 - ◆ Sostenibilità pag. 94-99
-

MISSION.

Camplus è nato per rispondere al bisogno degli studenti universitari fuori sede di trovare una casa. Negli anni, approfondendo questa semplice esigenza, abbiamo scoperto che quel bisogno portava con sé un desiderio più grande: **sentirsi a casa al di fuori della propria casa.**

Per questo Camplus ha ampliato i suoi orizzonti proponendosi come un luogo per **studenti, giovani professionisti e viaggiatori** in cui potersi sentire unici, anche solo per una notte, lasciando che **emerga il valore di ognuno**, proprio come in una casa.

Luoghi belli, sicuri e sempre diversi tra di loro in cui incontrare un team pronto ad accompagnare e seguire **una community dinamica e vivace.**

**SENTIRSI
A CASA
AL DI FUORI
DELLA
PROPRIA
CASA**



VISION.

**L'incontro che dà
valore al tuo viaggio**



VALORI

◆ Affidabilità

Su di noi puoi contare. Perché abbiamo una grande esperienza in tema di ospitalità e perché diamo valore e prendiamo sul serio le tue richieste.

◆ Condivisione

Insieme è meglio. Costruiamo le nostre strutture e i nostri servizi condividendo le necessità e i bisogni con te, attraverso un percorso di analisi delle esigenze e soprattutto incontrandoti quotidianamente.

◆ Empatia

Noi come te. Cogliamo le tue esigenze grazie al nostro impegno ma, soprattutto, alla condivisione del tuo stesso bisogno di sentirti a casa.

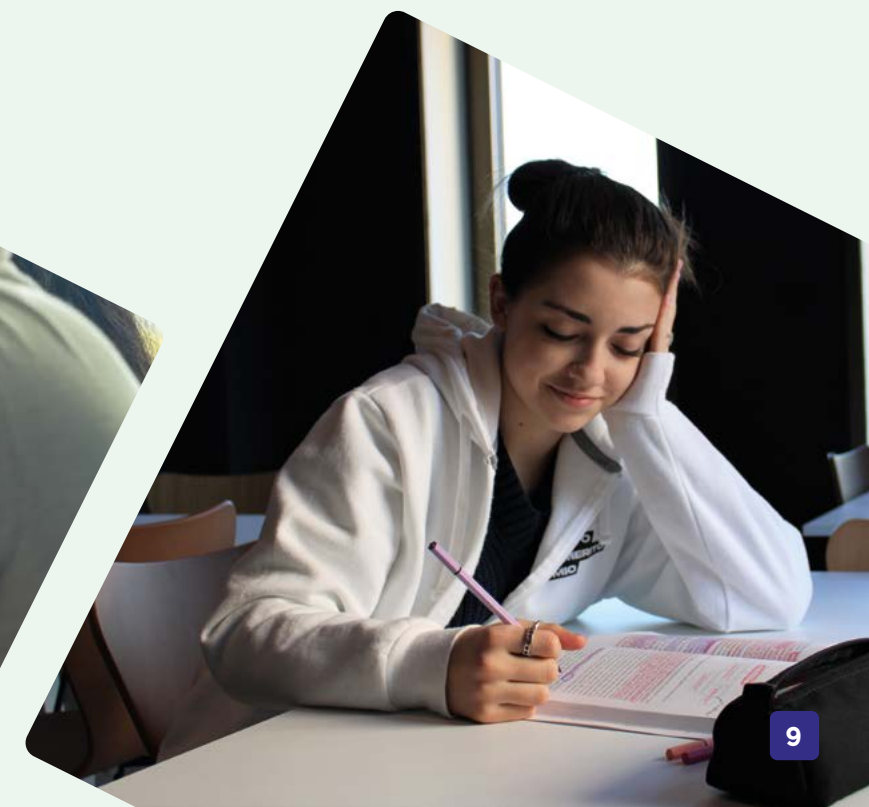
◆ Flessibilità

Camplus non è standard. Siamo convinti che le tue esigenze ci aiutino a migliorare e differenziare la nostra proposta; proprio per questo da noi prevale un atteggiamento orientato alla flessibilità.

◆ Responsabilità

Noi ci siamo per te. Desideriamo rispondere in modo professionale alle tue richieste con persone, volti concreti, che ogni giorno puoi incontrare.





FATTORE CAMPLUS.

Mettiamo al centro il nostro cliente senza preoccuparci di un immediato tornaconto. Il fattore Camplus significa che a noi interessa il nostro ospite, perché c'è, perché vive anche solo una notte con noi. Il nostro desiderio è che ognuno possa vivere una vera e propria **"esperienza di ospitalità"**, favorendo quell'incontro in grado di dare valore aggiunto a ogni viaggio e a ogni percorso. Il nostro lavoro quotidiano è quindi più orientato a creare le condizioni affinché questa esperienza possa accadere e, in questo senso, il fattore Camplus è un **fattore educativo**.

IL FATTORE CAMPLUS È UN FATTORE EDUCATIVO

LA NOSTRA STORIA.

“ Nel 1980 ero uno studente fuori sede di Bologna ed è qui che ho ideato, insieme a un gruppo di colleghi dell’università, la **“business idea” che oggi è diventata Camplus**. Fondammo una cooperativa ponendoci come intermediari tra i proprietari di casa e gli affittuari per ovviare ai vincoli imposti dalla cosiddetta “Legge sull’equo canone” promulgata in quegli anni. In soli due anni contammo 500 studenti soci. Ben presto la base fu fertile per creare qualcosa di nuovo nel panorama italiano, **un accompagnamento dello studente a 360°, integrando anche l’aspetto formativo**. Costruimmo, di lì a poco, il nostro primo “college” così come lo intendiamo noi: una vera e propria esperienza abitativa in cui la **community guidata** è il cuore pulsante della vita in Camplus, quel **“plus” che ancora oggi la rende molto più di un semplice soggiorno.** ”

Maurizio Cavelli - Founder & Ceo

“ **LA COMMUNITY GUIDATA È IL CUORE PULSANTE DELLA VITA IN CAMPLUS** ”

1980

100 posti letto

Inizia la gestione dei primi appartamenti a Bologna.

1998

300 posti letto

Nasce il Camplus Alma Mater: 1° collegio di merito, di proprietà.

2007

1.000 posti letto

Nasce il progetto Camplus.

2016

6.000 posti letto

Camplus rinnova il concept unendo i 3 servizi: collegi di merito, appartamenti e soluzioni per brevi permanenze.

2018

Camplus apre la 1° residenza all'estero, a Pamplona (Spagna).

2020

Nasce *Hum.us*, nuovo concept di ristorazione Camplus.

2021

Nasce il 1° hotel Camplus a Roma: *Camplus Hotel Roma Centro*.

2023

10.000 posti letto

Camplus amplia la sua offerta arrivando in 15 città italiane e 2 spagnole.

2025

11.700 posti letto

Camplus apre in 2 nuove città italiane, Modena e Udine e in 3 nuove città spagnole, Castellón, Oviedo e Salamanca.

CAMPLUS OGGI.

Camplus è il **primo provider di housing per studenti universitari in Italia**: 11.700 posti letto in 17 città italiane e 5 spagnole.

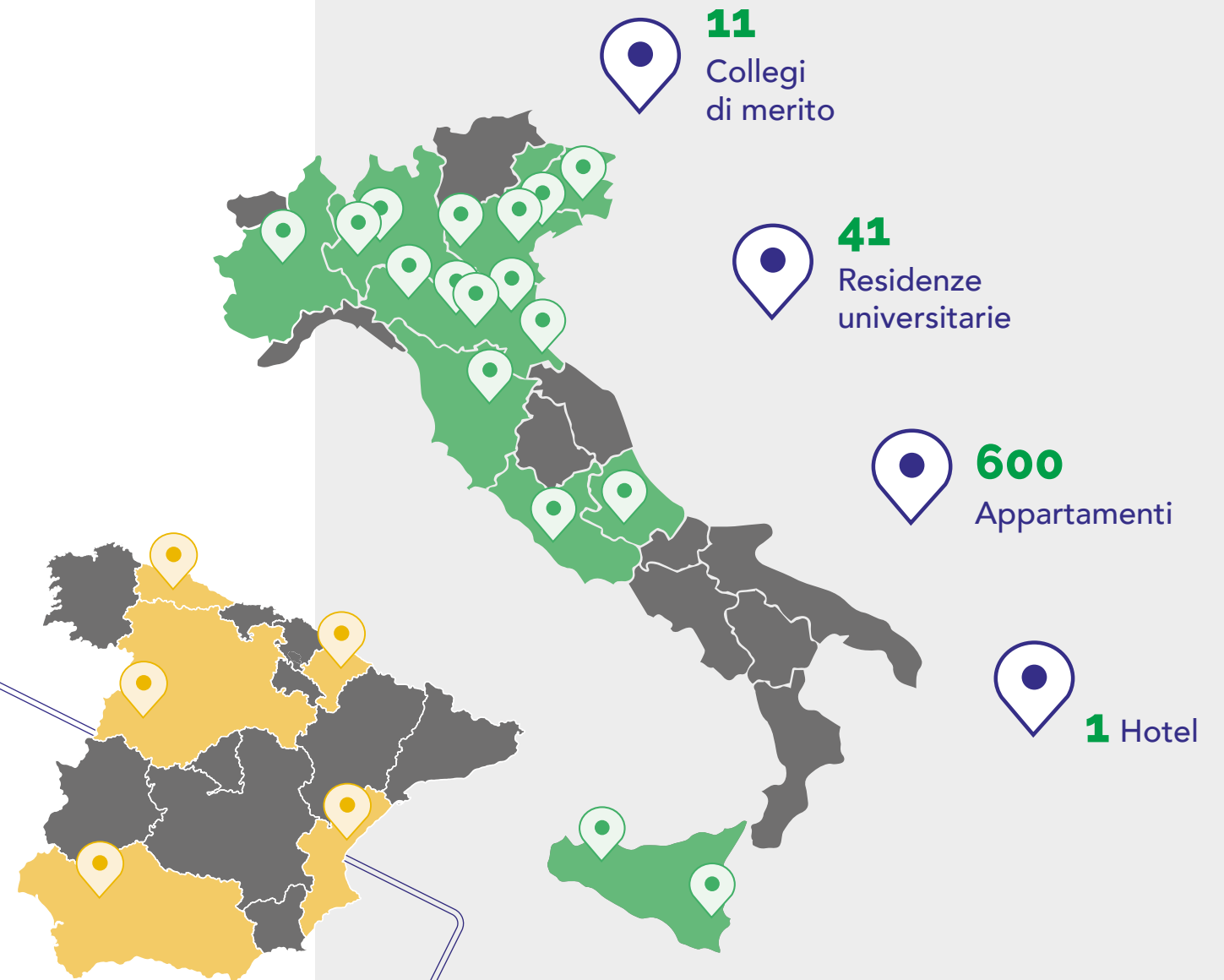
Propone **servizi flessibili e differenziati destinati a studenti, giovani lavoratori e viaggiatori** con i suoi alloggi, sia di breve sia di lunga permanenza, all'interno di collegi universitari di merito, residenze e appartamenti.

11.700
posti letto
in 17 città
italiane e
5 spagnole

Italia:

BOLOGNA	CATANIA	CESENA	FERRARA
FIRENZE	L'AQUILA	MILANO	MODENA
PADOVA	PALERMO	PARMA	PAVIA
ROMA	TORINO	UDINE	VENEZIA
VERONA	<i>Spagna:</i>	CASTELLÓN DE LA PLANA	
PAMPLONA	OVIEDO	SALAMANCA	SIVIGLIA

IL NETWORK CAMPLUS





CAMPLUS DOMANI

Sviluppi futuri

CAMPLUS DOMANI

Il network Camplus continua a crescere. Sono in programma **prossime aperture in diverse regioni d'Italia** volte ad ampliare la presenza del brand in nuovi territori e a potenziare l'offerta dove già presente.

Nel 2018 Camplus è ufficialmente entrato nel panorama internazionale, con l'apertura della prima residenza in Spagna e continua ad **ampliare l'offerta in questa nazione e in altri paesi europei** che hanno manifestato il proprio interesse per il modello di gestione Camplus, tra cui la Francia.



Italia:

2.800 nuovi posti letto in programma nei prossimi anni **in Italia**, arrivando ad un'offerta complessiva di **oltre 16.000** posti:

BOLOGNA	BRESCIA	FERRARA
FIRENZE	FORLÌ	PADOVA
PARMA	PESCARA	NAPOLI
ROMA	TORINO	VICENZA

Posti letto in programma all'estero:



400
in Spagna

BARCELLONA

VALENCIA

MADRID



1.200
in Francia

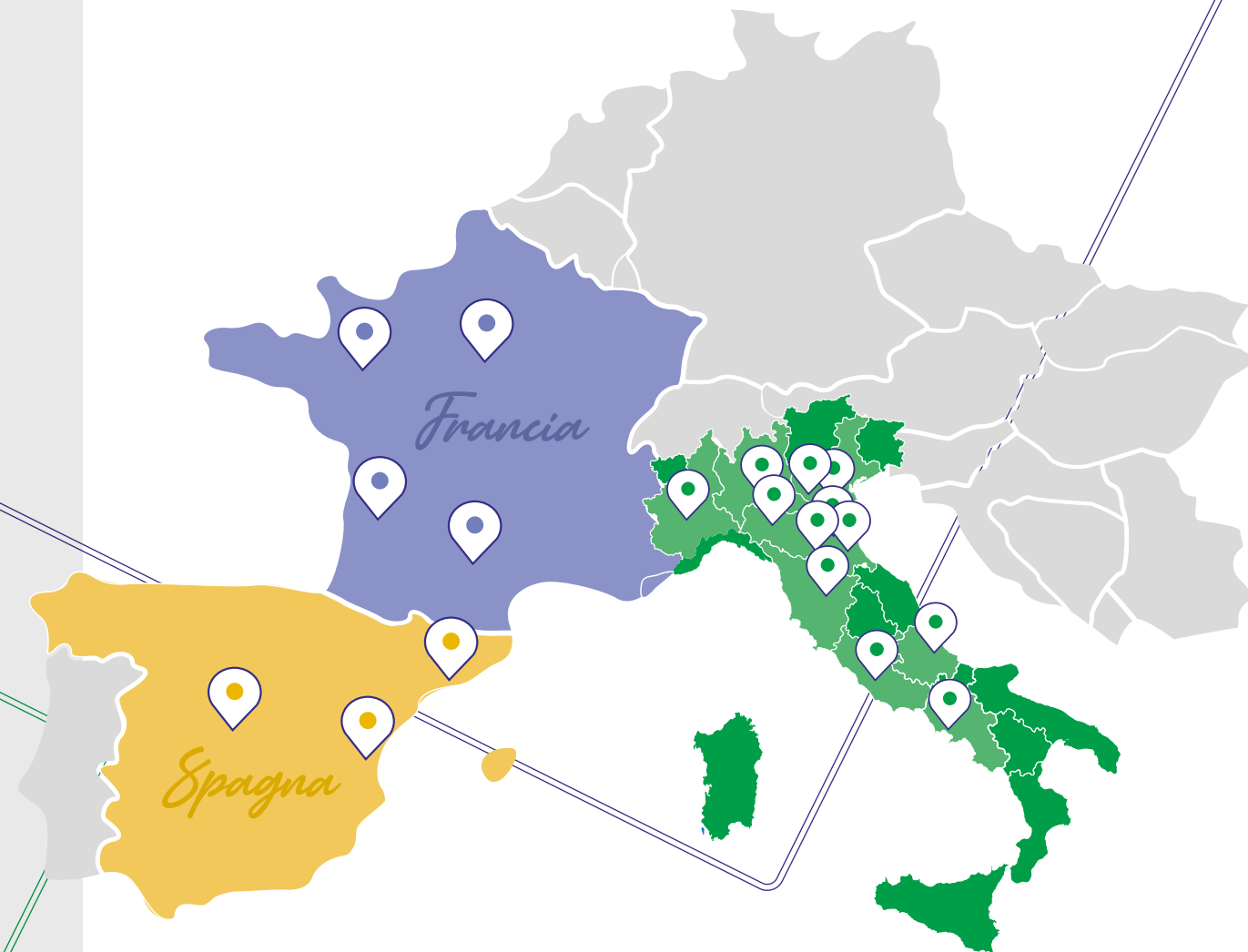
BORDEAUX

PARIGI

RENNES

TOLOSA

NEW





**PROPOSTE
DIVERSE,
VISION UNICA**

PROPOSTE DIVERSE, VISION UNICA.

L'obiettivo di Camplus è la ricerca della soluzione ideale per chiunque desideri **sentirsi a casa durante il proprio soggiorno** di studio, lavoro o viaggio. Residenze, collegi di merito, appartamenti e hotel dislocati lungo tutta la Penisola: qualunque sia la soluzione abitativa scelta, Camplus garantisce una **risposta su misura**, grazie all'**ampia offerta di tipologie di alloggio**, dalla camera singola o doppia, al monolocale o bilocale, sino all'appartamento in condivisione con più stanze, per rispondere ad ogni esigenza di prezzo, localizzazione e servizio. Ciò che rende davvero speciale la permanenza in Camplus è il suo **staff qualificato e attento**, la cui professionalità e dedizione rendono la permanenza in Camplus un'esperienza di vero valore.

**RISPOSTA
SU MISURA:
AMPIA
OFFERTA
ABITATIVA**



COLLEGI DI MERITO

Un network di **11 collegi di merito riconosciuti e accreditati dal MUR**, Ministero dell'Università e della Ricerca, che accoglie **1.500 studenti** in **7 città italiane**.

Progettati per garantire le **migliori condizioni di studio e di community**, i collegi di merito propongono un modello integrato in cui l'offerta residenziale si fonde con quella formativa.

**UN MODELLO
INTEGRATO
in cui l'offerta
residenziale
si fonde
con quella
formativa**

In ogni collegio di merito gli studenti possono contare sulla presenza di uno **Staff formativo dedicato** che accompagna ciascuno studente nella scoperta delle proprie aspirazioni per trasformarle in obiettivi concreti. In questo percorso si affianca anche il **Career Service Manager** che opera a livello nazionale progettando percorsi di orientamento al mondo del lavoro.

I collegi di merito Camplus possono, inoltre, fare affidamento su **una rete di oltre 500 tutor**, tra dottorandi, ricercatori e professionisti, che supportano gli studenti sia individualmente che in gruppo.

Dal desiderio di offrire una formazione quanto più personalizzata sono nati i **Camplus Club**. Suddivisi per aree disciplinari, offrono la possibilità di andare oltre il programma universitario e costruire un percorso formativo alimentato dalle proprie idee e aspirazioni.

STAFF DI RIFERIMENTO E FORMAZIONE PERSONALIZZATA



IL NETWORK
DEI COLLEGI
DI MERITO



Il ricco ventaglio di iniziative che prendono vita nei collegi di merito consente di costruire legami importanti da portare con sé anche dopo gli studi grazie alla presenza del **network Alumni Camplus**.

Il progetto unisce **7.000 ex-studenti** che operano attivamente per creare dei punti di contatto tra chi è inserito da tempo nel mondo professionale e gli studenti Camplus che si preparano ad affrontarlo.

Dalla preziosa esperienza nell'ambito della residenzialità rivolta agli studenti e dal desiderio di accogliere anche le loro famiglie e i viaggiatori, nasce una **formula "ibrida" di ospitalità**. In alcuni collegi Camplus è, infatti, possibile soggiornare per brevi permanenze, immergendosi in un ambiente dal clima sereno e informale.

**MOLTO
PIÙ DI UN
SOGGIORNO:
FORMULA
"IBRIDA" DI
OSPITALITÀ**



RESIDENZE UNIVERSITARIE

Le residenze Camplus sono progettate per gli studenti **italiani** ed **internazionali** che cercano **flessibilità** e **indipendenza** ma non vogliono rinunciare alla possibilità di vivere in una **community**.

Gli studenti ospiti possono fare affidamento su spazi e servizi residenziali progettati per adattarsi alle esigenze di tempo e di spazio in continua evoluzione. La formula residenziale è stata ideata per facilitare anche le attività quotidiane, come la pulizia della camera, la gestione delle utenze, il servizio di manutenzione e l'accesso gratuito alle aree fitness e relax. Ciò consente di avere più tempo libero da dedicare a se stessi e per coltivare nuove amicizie.

Le residenze sono caratterizzate da un clima piacevole e confidenziale dove lo **staff** rappresenta un importante valore aggiunto in quanto **punto di riferimento** costante durante tutta la permanenza in Camplus. La sua presenza favorisce le occasioni di relazione, ascolto e condivisione che rendono la vita da "fuorisede" ancor più coinvolgente e piena.

Il network di residenze Camplus accoglie **oltre 5.500 studenti** in **17 città italiane** dove mette a disposizione il **35%** dei **posti letto** alle **Aziende Regionali per il Diritto allo Studio (DSU)** e continua a crescere anche grazie ai finanziamenti ottenuti dall'Unione Europea nell'ambito del progetto "NextGenerationEU".

Alcune residenze offrono anche servizi di ospitalità breve per lavoratori e viaggiatori; la presenza degli studenti in queste strutture garantisce una qualità costante e rappresenta una fonte continua di stimoli per migliorare l'offerta, diventando un valore fondamentale dell'esperienza di soggiorno.

OCCASIONE
DI RELAZIONE,
ASCOLTO E
CONDIVISIONE



APPARTAMENTI

Camplus gestisce in tutta Italia **appartamenti destinati a studenti e giovani lavoratori**. La varietà delle soluzioni proposte, in termini di localizzazione, tipologia di alloggio e di servizi offerti, consente un'ampia possibilità di scelta in linea con le diverse esigenze garantendo, al contempo, il giusto rapporto qualità-prezzo.

Camplus Apartments si propone come **interlocutore unico** per clienti e proprietari grazie al suo staff presente, con i propri uffici, in ogni città. Per gli **inquilini**, si occupa della ricerca dell'alloggio ideale, offre supporto nei disbrighi burocratici e resta a disposizione per tutta la durata della permanenza. Per i **proprietari** diventa l'inquilino unico che cura la gestione dell'immobile durante tutto il periodo di locazione, garantendo un rendimento costante, indipendente dall'occupazione dell'immobile.

MOLTO PIÙ DI UN'AGENZIA

Complessivamente sono oltre **600 gli appartamenti** gestiti in **7 città italiane**, con un network di **450 proprietari** che hanno scelto Camplus per la conduzione del proprio immobile.



CAMPLUS HOTEL ROMA CENTRO

1° HOTEL

Nel 2021 Camplus entra ufficialmente nel mondo dell'hôtellerie inaugurando il suo **primo albergo nel centro di Roma**, perfetto **per un soggiorno di piacere ma anche di lavoro**. L'edificio ha un forte richiamo ai palazzi nobili romani, finemente **riqualificato**, con un maestoso **affaccio sul chiostro di Michelangelo** da cui si possono ammirare anche la basilica di Santa Maria degli Angeli e dei Martiri.

Il design moderno e la storica cornice della Città Eterna generano un'armoniosa **fusione tra antico e moderno** che è possibile ritrovare anche all'interno delle camere dove le boiserie tradizionali sono state reinterpretate per **unire comfort, design e funzionalità**.



PARTNERSHIP CAMPLUS.

Camplus investe nei rapporti con diversi attori, sia pubblici che privati, per sviluppare un **ecosistema innovativo** nel settore dell'housing. Sono diverse le organizzazioni con cui collabora, tra cui gli **enti previdenziali**, quelli per il **diritto allo studio**, le **società sportive**, le **fondazioni** e le **aziende**. Tutti loro condividono la mission e la vision di Camplus, in particolare la sua attenzione al rapporto tra le persone e la propensione a rendere gli spazi abitativi veri e propri luoghi di crescita, formazione e relazione. L'obiettivo è quello di **avviare nuovi processi e modi di pensare l'ospitalità**, creando un ambiente di collaborazione tra i diversi attori e favorire così una crescita sempre più sostenibile.

**CAMPLUS
INVESTE NEI
RAPPORTI
per sviluppare
un ecosistema
innovativo**



Riconoscendo la residenzialità per gli studenti universitari come un diritto necessario da tutelare, da anni Camplus mette a disposizione degli enti per il diritto allo studio i suoi alloggi, per fornire **soluzioni abitative adeguate e accessibili** anche ai **giovani con minori possibilità economiche**. Per questo motivo ha stretto rapporti con gli **Enti DSU delle città di Bologna, Catania, Cesena, Ferrara, Firenze, L'Aquila, Milano, Modena, Padova, Parma, Pavia, Roma, Torino, Venezia**.

Camplus collabora con **enti pubblici e associazioni private** come "Insieme per l'Oncologia e l'Ematologia dell'Alta Valtellina ONLUS" per offrire borse di studio e sostenere il percorso universitario dei **figli di professionisti e dipendenti pubblici e privati**.

Camplus promuove realtà che migliorano la qualità della vita delle persone, come la **Fondazione Sant'Orsola**, che sostiene l'iniziativa "**Casa Emilia**" in collaborazione con il Policlinico Sant'Orsola di Bologna per offrire **alloggio ai pazienti prima, durante e dopo le cure**.

Con le società sportive Camplus ha ideato un percorso di affiancamento a 360° per gli **oltre 1.000 ragazzi delle giovanili** che risiedono nelle sue residenze, grazie alla presenza di un tutor dedicato a loro che garantisce **l'integrazione dello sport con lo studio** in un percorso di crescita quotidiano.

Per **favorire una maggiore inclusione tra gli studenti italiani e quelli internazionali**, Camplus collabora sempre più con **istituzioni estere** attraverso accordi, scambi e mobilità a tutti i livelli. Ciò consente ad **oltre 1.400 studenti stranieri** di vivere appieno l'esperienza universitaria in Italia nelle residenze del suo network.

I NOSTRI PARTNER



HUM.US: AFFINITY FOOD SPACE

Hum.us è un **concept ristorativo** che fonde il piacere della **convivialità** con il **valore del cibo** come simbolo di accoglienza e tradizione, capace di far sentire ogni ospite a casa.

Hum.us va **oltre la tradizionale mensa universitaria**: è un **hub gastronomico e culturale** che offre **cucina espressa**, realizzata da professionisti del settore, in un'atmosfera "fast-gourmet" dove la rapidità e l'accessibilità si sposano con il gusto.

L'idea alla base di Hum.us, l'**affinity food space**, mira a unire le persone attraverso il cibo e lo scambio di idee, coniugando rapidità e qualità in un equilibrio ideale.

I piatti, realizzati con **ingredienti freschi e genuini**, si evolvono continuamente per rispondere alle esigenze e ai feedback dei clienti, garantendo un'**esperienza sempre unica e su misura**.

**HUM.US CONIUGA IL
DESIDERIO DI RELAZIONE
CON UN CONCETTO
DI RISTORAZIONE
"fast-gourmet"**



HUM.US
Appetite for Growth

I RISTORANTI HUM.US

Hum.us nasce con l'obiettivo di offrire un'esperienza di ristorazione unica **valorizzando al meglio il contesto locale.**

Presente in 7 città, le sedi sono scelte con cura per garantire spazi multifunzionali che favoriscano **convivialità, condivisione e inclusività**, adattandosi alle esigenze specifiche di studenti e ospiti.

- ◆ CAMPLUS BOLOGNA ALMA MATER
- ◆ CAMPLUS BOLOGNA BONONIA
- ◆ CAMPLUS FIRENZE FORTEZZA
- ◆ CAMPLUS FIRENZE PIETRAPIANA
- ◆ CAMPLUS PADOVA TURAZZA
- ◆ CAMPLUS ROMA SAN PIETRO
- ◆ CAMPLUS TORINO REGIO PARCO
- ◆ CAMPLUS UDINE MANIN
- ◆ CAMPLUS VENEZIA SANTA MARTA





LE CITTÀ
CAMPLUS

Bologna

2.000
POSTI LETTO

Nella città con l'Ateneo più antico del mondo, Camplus offre la possibilità di scegliere tra diverse soluzioni residenziali destinate, oltre che agli **studenti universitari**, anche ai **giovani lavoratori** e agli **ospiti per brevi permanenze**. Sono inoltre presenti numerosi alloggi all'interno di appartamenti dislocati in diverse aree di Bologna.

Fiore all'occhiello dell'offerta Camplus è la residenza **Camplus Bononia**, un esempio di architettura eco-sostenibile e di integrazione con il contesto cittadino.

- ◆ **3** Collegi di merito
- ◆ **7** Residenze
- ◆ **200** Appartamenti

LE SEDI CAMPLUS

◆ CAMPLUS ALMA MATER

Collegio di merito per studenti universitari.

Via G. A. Sacco, 12

Via Sante
Vincenzi, 49/51

◆ CAMPLUS BONONIA

Collegio di merito per studenti universitari,
con camere di breve permanenza.

◆ CAMPLUS SAN FELICE

Collegio di merito per studenti universitari.

Via San Felice, 113

Via del
Carpentiere, 52

◆ CAMPLUS CARPENTIERE

Residenza per giovani lavoratori.

◆ CAMPLUS MAZZINI

Residenza finanziata dall'Unione europea
"NextGenerationEU" per studenti universitari.

Via Emilia
Levante, 10

Piazza
Malpighi, 12

◆ CAMPLUS MALPIGHI

Residenza per studenti universitari
e giovani lavoratori.

Via San Donato, 175

◆ CAMPLUS SAN DONATO

Residenza per studenti universitari.

◆ CAMPLUS SAN VITALE

Residenza per studenti universitari e giovani lavoratori.

Via del Carpentiere, 30/32 e 58/60

1° edificio: Via Enrico Berlinguer, 4

2° edificio: Via Giorgio Cencetti, 8

◆ CAMPLUS ZAMBONI

Residenza per studenti universitari.

◆ CAMPLUS VALVERDE

Residenza per studenti universitari.

Via Valverde, 14

200 appartamenti situati nel centro città e all'interno di immobili in gestione nelle seguenti zone:

◆ NOSADELLA

Via Nosadella, 47

◆ PUNTONI

Via G.B. de Rolandis, 3



Scopri tutta l'offerta abitativa Camplus a Bologna.

Catania

150
POSTI LETTO

CAMPLUS D'ARAGONA

Il Camplus D'Aragona di Catania nasce dal recupero dell'ex Conservatorio San Vincenzo de' Paoli e **unisce fascino storico e comfort moderni**. Situato in via Monsignor Ventimiglia, **in pieno centro e ben collegato**, offre camere singole e doppie e numerosi spazi comuni: aule studio, biblioteca, cucina condivisa, sale ricreative, palestra e parcheggio interno. Cuore della residenza è la suggestiva "Corte degli Aranci", che favorisce la socialità e la vita comunitaria. Completa la struttura un auditorium, ricavato dall'antica chiesa del conservatorio, dedicato a eventi culturali e accademici. **Un luogo ideale per vivere l'università in un contesto dinamico, accogliente e ricco di opportunità.**



Via Monsignor Ventimiglia, 184



Scopri l'offerta abitativa
Camplus a Catania.

Cesena

80
POSTI LETTO

CAMPLUS CESENA

A Cesena, Camplus è presente con alcuni appartamenti dislocati in varie zone della città e con una **residenza** situata di fronte al **nuovo dipartimento universitario dell'Alma Mater Studiorum**, a breve distanza dalla stazione dei treni. Questa posizione rende il Camplus Cesena ideale per gli studenti che frequentano la facoltà di Architettura, la cui sede è all'interno del dipartimento stesso. Il Camplus Cesena può accogliere sia **studenti** che **giovani lavoratori**.



Via U. Saba, 581/589

- ◆ 1 Residenza
- ◇ 20 Appartamenti



Scopri l'offerta abitativa
Camplus a Cesena.

Ferrara

770
POSTI LETTO

A Ferrara, Camplus offre diverse soluzioni dedicate all'ospitalità di **studenti e giovani lavoratori**. Le possibilità di alloggio spaziano dalla residenza agli appartamenti indipendenti, accomunati dall'ottima localizzazione, sia rispetto alle sedi universitarie che ai punti d'interesse della città.

- ◆ **4** Residenze
- ◇ **100** Appartamenti



◆ CAMPLUS CASTELLO

Residenza finanziata dall'Unione europea
"NextGenerationEU" per studenti universitari.

Corso Ecle I
D'Este, 1

Via Darsena,
81/A

◆ CAMPLUS DARSENA

Residenza finanziata dall'Unione europea
"NextGenerationEU" per studenti universitari.

◆ CAMPLUS OROBONI

Residenza finanziata dall'Unione europea
"NextGenerationEU" per studenti universitari.

Via A. F.
Oroboni, 126

Via Bocaccanale di
Santo Stefano, 21

◆ CAMPLUS SANTO STEFANO

Residenza finanziata dall'Unione europea
"NextGenerationEU" per studenti universitari.

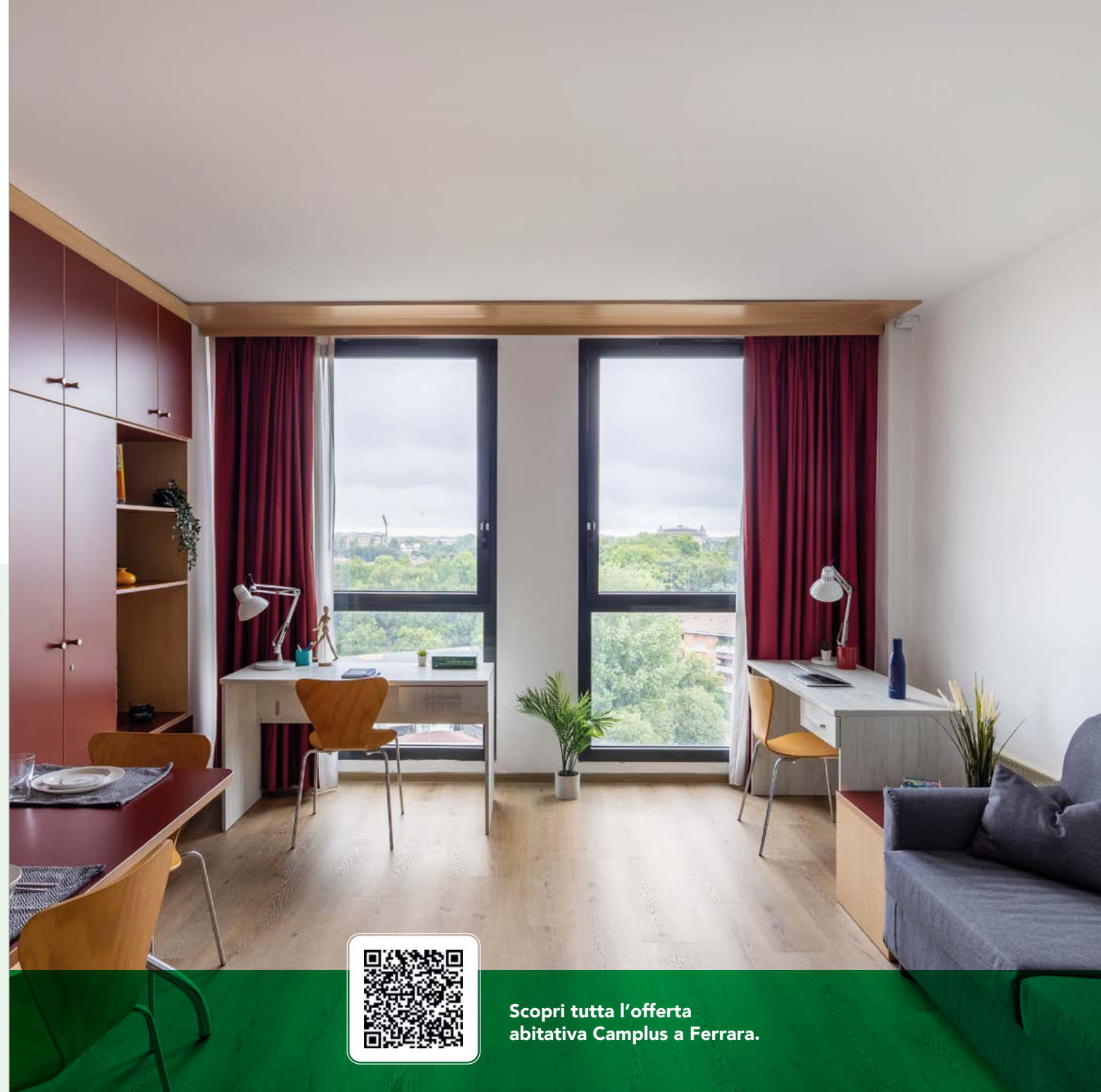
100 appartamenti situati nel
centro città e all'interno di immobili
in gestione nelle seguenti zone:

◆ CARLO MAYR

Via Carlo
Mayr 239/D

◆ MATTEOTTI

Galleria
Matteotti, 11



Scopri tutta l'offerta
abitativa Camplus a Ferrara.

Firenze

410
POSTI LETTO

Camplus a Firenze offre **due residenze nel cuore della città**: Camplus Fortezza, ideale per studenti e viaggiatori grazie alla posizione strategica vicino alla stazione, e Camplus Pietrapiana, immersa nell'autenticità del quartiere Sant'Ambrogio. Due modi diversi di vivere Firenze, con lo stesso stile Camplus: **accoglienza, servizi di qualità e attenzione alla persona**.



Via Del Romito, 5-7

◆ **1 Collegio di merito:**
Camplus Fortezza

◆ **Nuova apertura:** NEW
Camplus Pietrapiana



LE SEDI CAMPLUS



Scopri l'offerta abitativa
Camplus a Firenze.

L'Aquila

125
POSTI LETTO

CAMPLUS XX SETTEMBRE

Finanziato dall'Unione europea "NextGenerationEU"

Nel cuore del centro storico, in prossimità della villa Comunale e di Piazza Duomo, il Camplus XX Settembre è una soluzione ideale per gli **studenti** che desiderano vivere l'esperienza universitaria appieno; un perfetto punto d'incontro tra tranquillità per lo studio e vita in città. La residenza è ben posizionata rispetto ai principali poli universitari che sono facilmente raggiungibili grazie alla prossimità del Terminal Bus. Il Camplus XX Settembre è composto da camere singole e doppie con bagno privato e presenta diversi spazi in condivisione pensati per incentivare lo studio e la socialità tra gli studenti.



Via XX Settembre, 2C



56



LE SEDI CAMPLUS



Scopri l'offerta abitativa
Camplus a L'Aquila.

Milano

1.060
POSTI LETTO

Camplus è presente nel capoluogo lombardo con collegi di merito e residenze destinati agli **studenti universitari** che offrono anche soluzioni di breve permanenza per **viaggiatori e lavoratori**.

L'offerta si completa con l'ulteriore possibilità di alloggiare in alcuni appartamenti dislocati nei punti strategici della città.

Nella città di Rozzano, alle porte di Milano, **Camplus gestisce il Camplus Humanitas University**, attraverso una partnership con l'omonima università. La residenza, che ospita **oltre 200 studenti**, è parte integrante del campus universitario.

- ◆ **3** Collegi di merito
- ◆ **4** Residenze
- ◆ **20** Appartamenti



◆ **CAMPLUS CITTÀ STUDI**
Collegio di merito per studenti universitari.

Via A.M. Ampère, 3

Via Caduti di
Marcinelle, 2

◆ **CAMPLUS LAMBRATE**
Collegio di merito per studenti universitari,
con camere di breve permanenza.

◆ **CAMPLUS TURRO**
Collegio di merito per studenti universitari,
con camere di breve permanenza.

Via Stamira
d'Ancona, 25



Via Stefanardo
da Vimercate, 8

◆ CAMPLUS GORLA

Residenza finanziata dall'Unione europea
"NextGenerationEU" per studenti universitari.



Via Don Giovanni
Minzoni, 27

◆ CAMPLUS BOVISA

Residenza finanziata dall'Unione europea
"NextGenerationEU" per studenti universitari.



Via Mantova,
75

◆ CAMPLUS SESTO SAN GIOVANNI

Residenza finanziata dall'Unione europea
"NextGenerationEU" per studenti universitari.

==== Camplus in partnership con Humanitas University: =====

CAMPLUS HUMANITAS UNIVERSITY

Residenza per studenti universitari.



Via Rita Levi
Montalcini, 4
Pieve Emanuele (MI)



Scopri tutta l'offerta
abitativa Camplus a Milano.

Modena

73
POSTI LETTO

CAMPLUS SANT'EUFEMIA

Finanziato dall'Unione europea "NextGenerationEU"

Camplus è presente a Modena con una residenza universitaria **situata nel cuore del centro storico**, a pochi passi dal Duomo di Modena e dalla Ghirlandina, patrimonio dell'Umanità UNESCO. La posizione strategica consente di **raggiungere facilmente le principali sedi universitarie della città**, oltre a ristoranti, botteghe e luoghi di ritrovo che animano la vita cittadina.

Situata a soli due minuti a piedi dall'Università di Modena, la residenza Camplus Sant'Eufemia rappresenta la **soluzione ideale per studenti italiani e internazionali** che desiderano vivere immersi nell'autenticità del centro ed esplorare gli angoli più suggestivi della Modena medievale.

La struttura offre appartamenti con camere singole e doppie, dotati di Wi-Fi, aria condizionata e tutti i principali servizi, inclusa la pulizia degli spazi comuni, garantendo un ambiente comodo e stimolante per lo studio.



Via Sant'Eufemia, 27



LE SEDI CAMPLUS



Scopri tutta l'offerta
abitativa Camplus a Modena.

Padova

520
POSTI LETTO

CAMPLUS SCROVEGNI

Finanziato dall'Unione europea "NextGenerationEU"

Dal 2019 Camplus ha **rafforzato la sua presenza in Veneto**. Il **Camplus Scrovegni**, situato **all'interno della cittadella universitaria** e a breve distanza dalla Cappella degli Scrovegni, è un esempio di architettura ecosostenibile. A completare l'offerta abitativa in città, il **Camplus Aspetti**, **composto da appartamenti** e ben collegato con il centro, e **Camplus Turazza**, struttura all'avanguardia **costruita interamente in legno**, scelta che coniuga innovazione e sostenibilità. Tutte le strutture offrono **diverse tipologie di alloggio**, tra cui camere singole e doppie, anche con angolo cottura, per rispondere al meglio alle esigenze degli studenti.

◆ CAMPLUS SCROVEGNI

Residenza finanziata dall'Unione europea "NextGenerationEU" per studenti universitari.

Via Delù, 8

Via Tiziano
Aspetti, 103

◆ CAMPLUS ASPETTI

Residenza finanziata dall'Unione europea "NextGenerationEU" per studenti universitari.

Via Domenico
Turazza, 22

◆ CAMPLUS TURAZZA

Residenza per studenti universitari, con camere di breve permanenza.

◆ 3 Residenze

◆ 1 nuova apertura
nel 2026: NEW

in via Del Pescarotto

LE SEDI CAMPLUS



Scopri l'offerta abitativa
Camplus a Padova.

Palermo

150
POSTI LETTO

CAMPLUS NORMANNI

Il collegio di merito Camplus Normanni sorge nell'Albergaria, il quartiere della città più ricco di storia, incastonato tra due edifici patrimoni dell'UNESCO. Un complesso architettonico Settecentesco che oggi rappresenta uno dei principali punti di riferimento per l'accoglienza in città e un esempio concreto di rigenerazione urbana e sociale. Il Camplus Normanni, che accoglie studenti e viaggiatori di breve permanenza, è stato **nominato Miglior residenza universitaria in Italia** ricevendo il premio Professor Romano Del Nord istituito dal MUR.



Via dei Benedettini, 5



LE SEDI CAMPLUS



Scopri l'offerta abitativa
Camplus a Palermo.

Parma

380
POSTI LETTO

In questa città, Camplus offre soluzioni di ospitalità sia per **studenti** che per **giovani lavoratori**, in residenza o all'interno di appartamenti dislocati nel cuore di Parma. Soluzioni che offrono un ottimo rapporto qualità-prezzo e che permettono di vivere al meglio gli angoli più suggestivi e vivi della città.

◆ **3 Residenze**
◇ **90 Appartamenti**

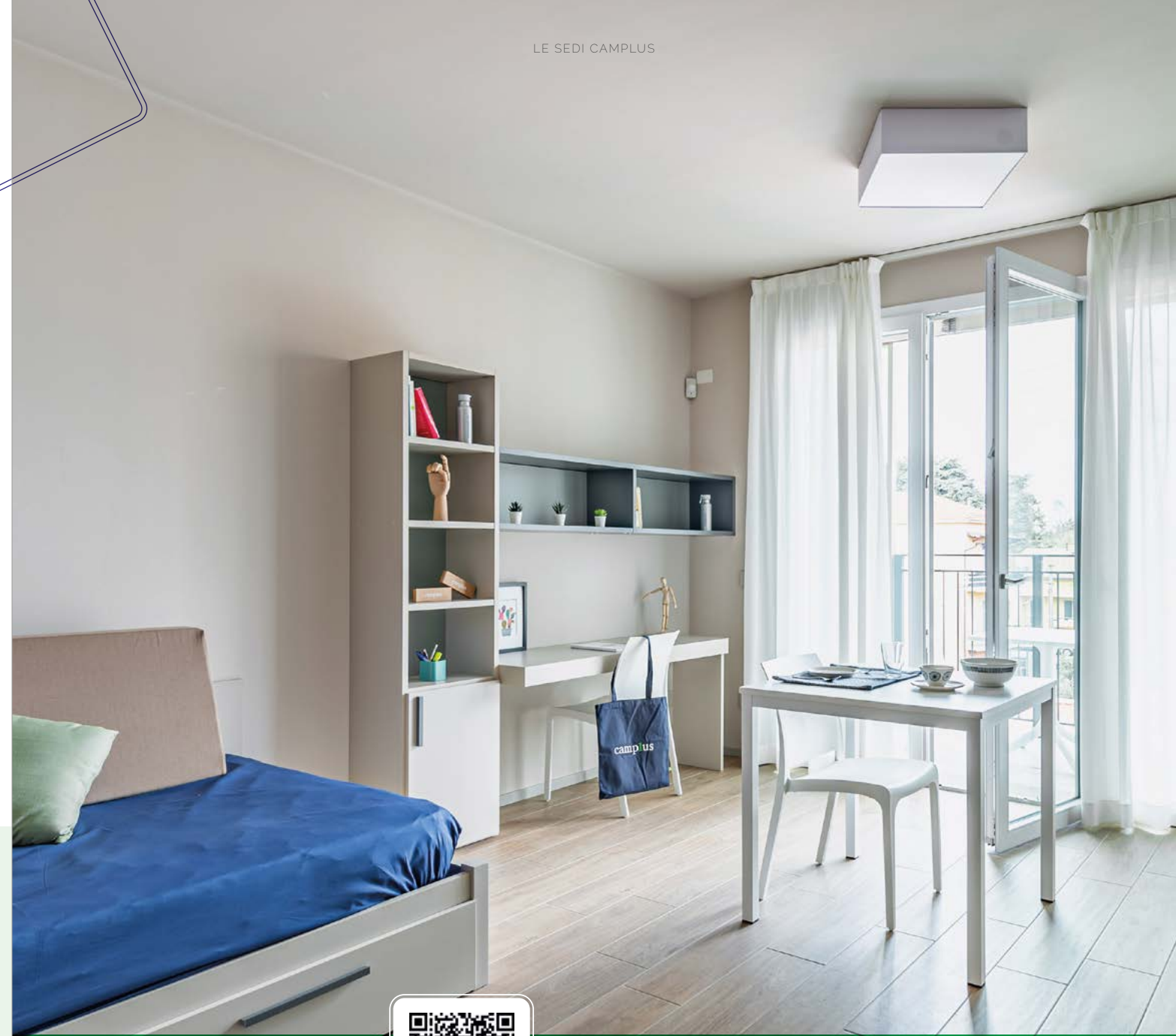


◆ **CAMPLUS COCCONI**
Residenza per studenti universitari.

Borgo Pietro
Cocconi, 30

Str. Langhirano, 87

◆ **CAMPLUS LANGHIRANO**
Residenza finanziata dall'Unione europea
"NextGenerationEU" per studenti universitari.



Via Umbria, 1-5

◆ CAMPLUS TANARA

Residenza finanziata dall'Unione europea
"NextGenerationEU" per studenti universitari.

GOLDONI



Borgo Goldoni, 2

◆ **90 appartamenti** situati nel
centro città e all'interno di un
immobile in gestione in zona:



Scopri l'offerta abitativa
Camplus a Parma.

Pavia

540
POSTI LETTO

CAMPLUS CRAVINO

Finanziato dall'Unione europea "NextGenerationEU"

Nell'area Cravino, all'interno del **polo universitario e ospedaliero**, il Camplus Cravino è una residenza dedicata a **studenti, docenti, ricercatori, specializzandi, dipendenti** o assimilati dell'Università di Pavia, dello IUSS o di altri enti convenzionati. L'edificio è in classe energetica A e dotato di impianti geotermici e fotovoltaici. Si compone di monocali e trilocali, questi ultimi con due posti letto in camera singola indipendente e dispone di numerose aree comuni verdi per la vita di community.



Via Luigi Giulotto, 24



LE SEDI CAMPLUS



Scopri l'offerta abitativa
Camplus a Pavia.

Roma

940
POSTI LETTO

Camplus propone a Roma **diverse soluzioni di ospitalità**: il **Camplus Pietralata**, collegio di merito con servizi formativi, spazi comuni e una vivace community; il **Camplus San Pietro**, a un chilometro dall'omonima piazza e con forte richiamo internazionale; il **Camplus Cottanello**, con appartamenti condivisi e accesso ai servizi di Pietralata; il **Camplus Prati**, a pochi passi dal Vaticano; e il **Camplus Toscani**, nel quartiere Gianicolense e ben collegato alle principali università. Completano l'offerta **appartamenti singoli diffusi in città** e l'**Hotel Roma Centro**, destinato a viaggiatori e giovani professionisti di breve permanenza. La residenza Camplus San Pietro ospita inoltre **Hum.us**, il concept ristorativo di Camplus.

- ◆ **1** Collegio di merito
- ◆ **4** Residenze
- ◆ **1** Hotel
- ◆ **10** Appartamenti



◆ CAMPLUS PIETRALATA

Collegio di merito per studenti universitari, con camere di breve permanenza.

Via del
Cottanello, 12

Via del
Cottanello, 25

◆ CAMPLUS COTTANELLO

Residenza finanziata dall'Unione europea "NextGenerationEU" per studenti universitari.

◆ CAMPLUS PRATI

Residenza finanziata dall'Unione europea "NextGenerationEU" per studenti universitari.

Via Alcide
De Gasperi, 4

◆ CAMPLUS TOSCANI

Residenza finanziata dall'Unione europea
"NextGenerationEU" per studenti universitari.

Via Antonio
Toscani, 49-59

Via del
Cottolengo, 30

◆ CAMPLUS SAN PIETRO

Residenza per studenti universitari,
con camere di breve permanenza.

◆ HOTEL ROMA CENTRO

Hotel per ospiti di breve permanenza.

Via Montebello, 8

10 appartamenti situati nel **centro città** e all'interno di immobili in gestione nella seguente zona:

◆ **NOMENTANA/
UNIVERSITARIA**



Scopri tutta l'offerta abitativa
Camplus a Roma.

Torino

1.800
POSTI LETTO

Camplus è presente a Torino con un'ampia offerta di collegi di merito, residenze e appartamenti dislocati nei punti strategici della città, **per rispondere in modo flessibile alle esigenze di studenti, giovani professionisti e viaggiatori.**

La presenza consolidata nel territorio ha permesso a Camplus di stringere **importanti relazioni con gli atenei torinesi**, primo fra tutti il Politecnico di Torino con il quale ha avviato due importanti partnership: quelle per la gestione della residenza universitaria "Carlo Mollino" e della residenza universitaria "Cesare Codegone".

- ◆ **1** Collegio di merito
- ◆ **7** Residenze
- ◆ **120** Appartamenti

LE SEDI CAMPLUS

◆ CAMPLUS BERNINI

Collegio di merito per studenti universitari, con camere di breve permanenza.

Corso F. Ferrucci,
12 bis-12 ter

Camplus in partnership con il Politecnico di Torino:

Via Paolo
Borsellino 38/9

◆ Residenza universitaria CESARE CODEGONE

Residenza per studenti universitari.

◆ Residenza universitaria CARLO MOLLINO

Residenza per studenti universitari.

Corso Peschiera, 90



Piazzale Aldo Moro, 18

◆ CAMPLUS ALDO MORO

Residenza finanziata dall'Unione europea "NextGenerationEU" per studenti universitari.

◆ CAMPLUS BLIGNY

Residenza finanziata dall'Unione europea "NextGenerationEU" per studenti universitari.



Via Bligny, 11

◆ CAMPLUS MOI

Residenza finanziata dall'Unione europea "NextGenerationEU" per studenti universitari.



Via Giordano Bruno, 201



Corso Peschiera, 180

◆ CAMPLUS PESCHIERA

Residenza finanziata dall'Unione europea "NextGenerationEU" per studenti universitari.



Via Perugia, 45

◆ CAMPLUS REGIO PARCO

Residenza finanziata dall'Unione europea "NextGenerationEU" per studenti universitari.



120 appartamenti situati nel centro città e all'interno di immobili in gestione nelle seguenti zone:

◇ **AOSTA**

Via Aosta, 72

◇ **CORTE D'APPELLO**

Via Corte D'Appello, 13

◇ **PALESTRO**

Corso Palestro, 3

◇ **SABOTINO**

Via Revello, 61



Scopri tutta l'offerta abitativa Camplus a Torino.

Udine

250
POSTI LETTO

CAMPLUS MANIN

Finanziato dall'Unione europea "NextGenerationEU"

Nel cuore di Udine, a pochi passi dal Castello e dalla Loggia del Lionello, sorge Camplus Manin: **una residenza universitaria** che unisce il fascino di edifici storici, tra cui una casa-torre del Quattrocento, a soluzioni abitative moderne e funzionali. Offre alloggi in formula "Studios" con kitchenette e bagno privato. Completano l'offerta **numerosi spazi comuni**: ristorante-bar, sale studio, sala ricreativa, sala polifunzionale, palestra, lavanderia, giardino e terrazza panoramica.



Via Daniele Manin, 15



Scopri l'offerta abitativa
Camplus a Udine.

Venezia

650
POSTI LETTO

CAMPLUS SANTA MARTA

Finanziato dall'Unione europea "NextGenerationEU"

Il Camplus Santa Marta è la residenza studentesca più grande di Venezia, frutto della **collaborazione tra Camplus e l'Università Ca' Foscari**. Nato all'interno dell'ex cotonificio, offre monolocali e studi singoli o doppi con angolo cottura, insieme a spazi comuni dedicati allo studio, al relax e alla socialità.

Qui è nato il primo ristorante Hum.us, il concept ristorativo di Camplus, aperto anche alla città e pensato come luogo di incontro che unisce cucina, co-working e momenti di condivisione.



Calle Larga Santa Marta, 2137



LE SEDI CAMPLUS



Scopri l'offerta abitativa
Camplus a Venezia.

Verona

75
POSTI LETTO

CAMPLUS FILIPPINI

Finanziato dall'Unione europea "NextGenerationEU"

In una delle città più ricche di storia e più popolari d'Italia, Camplus è presente con una residenza universitaria rivolta agli **studenti italiani e internazionali** che desiderano soggiornare in un contesto tranquillo ma con tutti i vantaggi della vita in **pieno centro storico**. La residenza dista appena due minuti dall'iconica Arena di Verona ed è ben collegata con le sedi universitarie. Offre soluzioni in camera singola e doppia e prevede spazi e servizi che incentivano lo studio ma anche la vita di community, offrendo un'opportunità unica per vivere al meglio l'esperienza fuori casa.



Vicolo Oratorio, 3



Scopri l'offerta abitativa
Camplus a Verona.

Spagna

1.700
POSTI LETTO

Nel 2018 Camplus approda nel panorama internazionale con l'apertura della sua prima residenza fuori dai confini italiani: il **Camplus Pamplona "La Campana"**, a pochi passi dal centro e dalle principali università. Negli anni successivi l'offerta in Spagna si è ampliata con una seconda residenza a Pamplona e nuove aperture a Siviglia, nel cuore del Campus Reina Mercedes, a Oviedo, accanto al nuovo campus universitario, a Castellón, punto di riferimento per gli studenti della Jaume I, e a Salamanca, città simbolo della tradizione accademica europea. **Strutture moderne e funzionali**, progettate per garantire servizi di qualità e un ambiente ideale alla vita universitaria.

◆ **6 Residenze
in 5 città diverse
spagnole**



◆ Calle de la Vall
de Uxó, 8 - Castellón
de la Plana

◆ **CAMPLUS CASTELLÓN
LA FÁBRICA**

Residenza per studenti universitari.

◆ **CAMPLUS OVIEDO
ALLER**

Residenza per studenti universitari.

◆ C/ Langreo, 18
Oviedo - Asturias

◆ Avda. Galicia, 20
Pamplona (Navarra)

◆ **CAMPLUS PAMPLONA
LA CAMPANA**

Residenza per studenti universitari.



Calle Isabel
Garbayo Ayala, 29
Pamplona

◆ **CAMPLUS PAMPLONA
SOTO HOUSE**

Residenza per studenti universitari.

◆ **CAMPLUS SALAMANCA
PLATINA**

Residenza per studenti universitari.

C. Dolores Barberá
París, 19 Salamanca

Calle Tramontana, 1
Sevilla

◆ **CAMPLUS SEVILLA
REINA MERCEDES**

Residenza per studenti universitari.

LE SEDI CAMPLUS



Scopri l'offerta abitativa
Camplus in Spagna.

The image shows a cityscape with several modern, multi-story buildings. A large blue graphic overlay is on the right side, featuring the word "SOSTENIBILITÀ" in white capital letters. The overlay has a diagonal line and two horizontal green bars. The word "campus" is written vertically in white on a blue rectangular area of the overlay. The background shows a mix of modern and older buildings under a blue sky with light clouds.

SOSTENIBILITÀ

SOSTENIBILITÀ

Una visione di sviluppo sostenibile

Camplus si impegna concretamente a promuovere uno sviluppo sostenibile, attraverso un **approccio che valorizza l'unicità delle proprie strutture**. Questo per noi significa pianificare e realizzare progetti che sappiano **tutelare gli spazi, l'ambiente e le persone**. Puntiamo a riqualificare **aree ed edifici preesistenti** come forma concreta di **rigenerazione urbana**, generando un impatto positivo per gli studenti, lo staff e le comunità locali.

Efficienza energetica e gestione intelligente

Lavoriamo costantemente su tre fronti: **risparmio energetico, adozione di tecnologie all'avanguardia** e utilizzo di **fonti rinnovabili**.

Il risparmio energetico è garantito dall'impiego di impianti di ultima generazione, dall'uso di software di **Building Management System** per ottimizzare i consumi e da **sistemi di riutilizzo delle risorse**, come il recupero delle acque piovane.

RIQUALIFICAZIONE DI AREE ED EDIFICI PREESISTENTI



RISPARMIO ENERGETICO, NUOVE TECNOLOGIE E UTILIZZO DI ENERGIA DA FONTI RINNOVABILI

Abbiamo inoltre introdotto un progetto di **intelligenza artificiale** applicato alla gestione degli impianti per ottimizzare i consumi degli edifici. Questo sistema, già operativo su alcune strutture pilota, agisce **regolando automaticamente e costantemente gli impianti riducendo al minimo i consumi**.

Strutture sempre più green

Per ridurre l'impatto ambientale delle nostre residenze adottiamo soluzioni green come **pareti vegetali, sistemi di cogenerazione** e l'**utilizzo di materiali rinnovabili** per la costruzione degli edifici, capaci di migliorare le prestazioni energetiche e abbattere le emissioni. Nella residenza Camplus Roma San Pietro, la parete verde verticale che caratterizza la facciata migliora le prestazioni energetiche. **Tecnologie di cogenerazione** permettono inoltre di ottimizzare la produzione simultanea di calore ed elettricità.

Un altro esempio concreto è Camplus Padova Turazza, il **primo studentato** Camplus costruito interamente con strutture **di legno**.

Questa scelta ci ha permesso di:

- ◆ Utilizzare una tecnologia completamente rinnovabile.
- ◆ Ridurre i tempi di costruzione di circa la metà rispetto ai sistemi tradizionali.
- ◆ Abbattere le emissioni di CO₂: il legno, infatti, immagazzina CO₂ invece di produrla, a differenza di acciaio e calcestruzzo.

Energia dal Sole: il primo impianto fotovoltaico di grandi dimensioni di Camplus

Nel 2024 abbiamo lanciato il nostro primo grande progetto di produzione di energia da fonti rinnovabili, che si aggiungerà agli impianti già installati diffusamente sulle coperture delle nostre residenze

Grazie a un impianto fotovoltaico da circa 5 MW - su una **superficie pari a 7 campi da calcio** - **triplicheremo la nostra produzione di energia verde**, arrivando a coprire circa un terzo del fabbisogno energetico totale.

Con questo progetto:

- ◆ Alimenteremo 10 residenze Camplus.
- ◆ Eviteremo ogni anno 2.581 tonnellate di CO₂, pari a 86.000 alberi piantati.

Realizzato nel Sud Italia, l'impianto avrà anche una **ricaduta positiva a livello occupazionale** e rappresenta il primo passo di un percorso più ampio di transizione energetica.

Un impegno certificato

Nel 2025 Camplus pubblicherà il suo **primo Bilancio di Sostenibilità**, frutto di un percorso avviato insieme a una delle principali società nazionali specializzate in ESG.

Questo documento sancirà il nostro impegno a misurare, migliorare e comunicare in modo trasparente l'impatto delle nostre attività sull'ambiente e sulla società.



“ Per noi la bellezza è fonte di ispirazione primaria in tutto quello che facciamo. Per questo ogni nostra residenza deve avere un segno particolare che la caratterizzi; perché crediamo che l'educazione parta da questo. Far crescere una comunità con un'idea dello studio, del lavoro, dell'impegno e dei propri sogni, impregnati dalla bellezza, significa dare ai giovani un piglio più affascinante e sfidante. ”

(Dall'intervento per il trentennale della Fondazione CEUR)

Maurizio Carulli - Founder & Ceo

—
**SCOPRI IL
PORTFOLIO
FOTOGRAFICO
CAMPLUS** ◆



